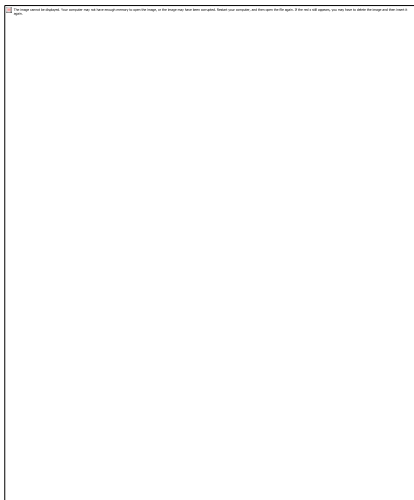


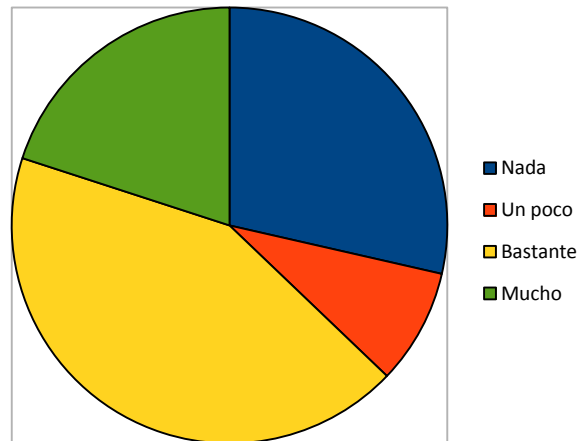


Ficha 7: Procesamiento y análisis de los datos

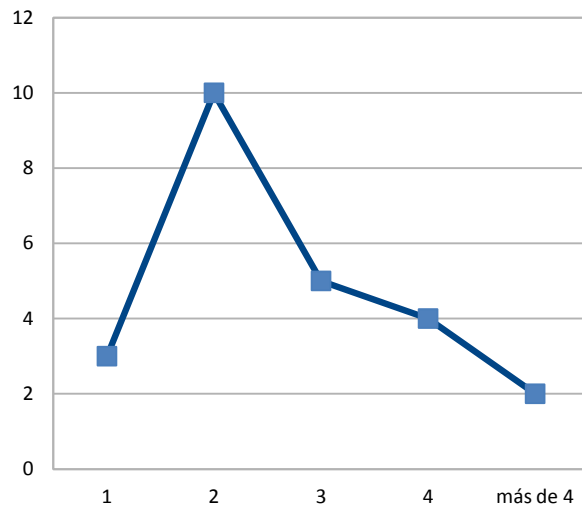
1. Una vez recopilados todos los datos, podéis empezar los **estudios numéricos y gráficos**.
  - Calculad los siguientes parámetros de cada variable: **la media, la mediana y la moda**.
  - Representad cada variable en un gráfico. Usad al menos **un gráfico de barras, un histograma, un gráfico lineal y un gráfico de sectores**. Si no recordáis cuál es cuál, los siguientes dibujos os pueden servir de ayuda:



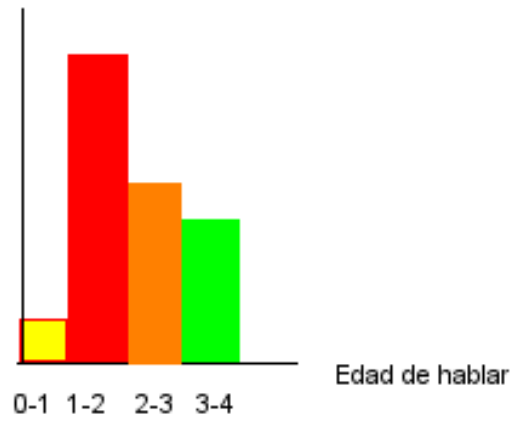
¿Cuánta gente habla cada lengua?



Grado de comprensión del inglés



¿Cuántas lenguas hablas?



¿Cuándo empezaste a hablar?